

DANA[®]

DAFÜR DIE
**DRÜCKER
& GRIFFE.**

Raffiniert und beständig.



FLATFIX-DRÜCKER
2025/26

**DAVOR,
DAHINTER,
DAFÜR
DIE TÜR.
DANA.**



DAVOR
verweilt das Leben.

DAHINTER
eröffnet sich eine Welt.



DAFÜR
gibt es die perfekten
FLATFIX Drücker
und Muschelgriffe:
DANA.

DIE DANA FLATFIX MODELLE

„Weniger ist mehr“ – unsere Flatfix Drücker bestätigen dies auf wunderschöne Weise. Wir haben den Trend zur Reduktion auf die Spitze gebracht. Schließlich ist DANA Trendsetter in flächenbündigen Design und damit einzigartig am Markt.



FLATFIX DRÜCKER

- Einzigartiges Designhighlight: nahezu flächenbündig liegt die hauchdünne Rosette auf dem Türblatt
- Verfügbar in vielen Ausführungsvarianten in Edelstahl, Schwarz matt oder Messing matt



FLATFIX MUSCHELGRIFFE

- Perfekte Ergänzung zu den beliebten FLATFIX Drückern



FLATFIX DRÜCKER

Die Raffinesse der Einfachheit.

Nahezu flächenbündig liegt die 0,8 Millimeter hauchdünne Rosette auf dem Türblatt – und das auf beiden Seiten. Diese hauchdünne Form findet sich auch bei den Muschelgriffen.

- Elegant flache Optik, ein Highlight nicht nur für flächenbündige Türen
- Einzigartig am Markt
- Rosette in rund oder eckig-bombiert
- Besonders kratzfest und beständig
- Ausführungsvarianten:
 - Schlüssellos
 - Für Drücker mit PIN-Sperre (dezent in der Rosette integriert)
 - Mit Schlüssel (Buntbart- oder Profilzylinder-Schlüsselrosette)

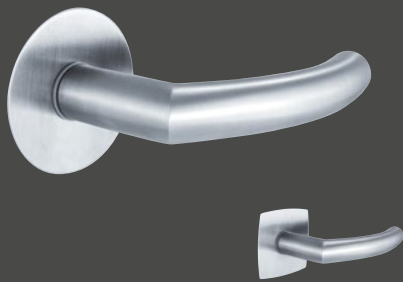
DIE MODELLVIELFALT

DANA FLATFIX Drücker im Überblick.



Houston FLATFIX

Drücker: verchromt satiniert*
runde FLATFIX Rosette: Edelstahl matt
eckig-bombierte FLATFIX Rosette: Edelstahl matt



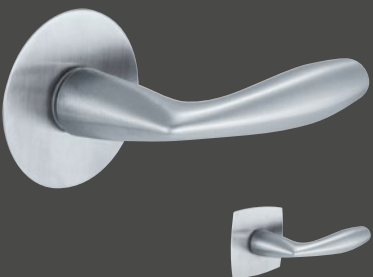
Trondheim FLATFIX

Drücker: Edelstahl matt
runde FLATFIX Rosette: Edelstahl matt
eckig-bombierte FLATFIX Rosette: Edelstahl matt



Canberra FLATFIX

Drücker: verchromt satiniert*
runde FLATFIX Rosette: Edelstahl matt
eckig-bombierte FLATFIX Rosette: Edelstahl matt



Vitoria FLATFIX

Drücker: verchromt satiniert*
runde FLATFIX Rosette: Edelstahl matt
eckig-bombierte FLATFIX Rosette: Edelstahl matt



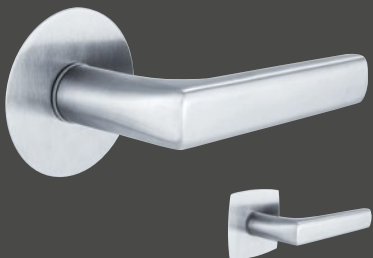
Denver FLATFIX

Drücker: Edelstahl matt
runde FLATFIX Rosette: Edelstahl matt
eckig-bombierte FLATFIX Rosette: Edelstahl matt



Acapulco FLATFIX

Drücker: verchromt satiniert*
eckig-bombierte FLATFIX Rosette: Edelstahl matt



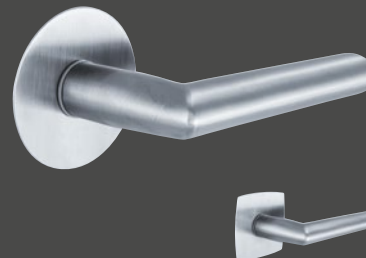
Dallas FLATFIX

Drücker: Edelstahl matt
runde FLATFIX Rosette: Edelstahl matt
eckig-bombierte FLATFIX Rosette: Edelstahl matt



Bergen FLATFIX

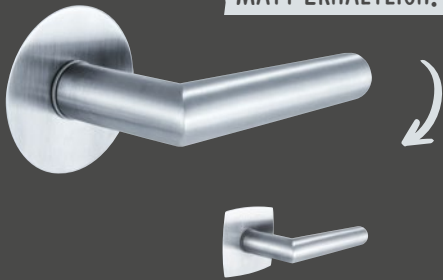
Drücker: verchromt/Alu Stahl
runde FLATFIX Rosette: Edelstahl matt
eckig-bombierte FLATFIX Rosette: Edelstahl matt



Stockholm FLATFIX

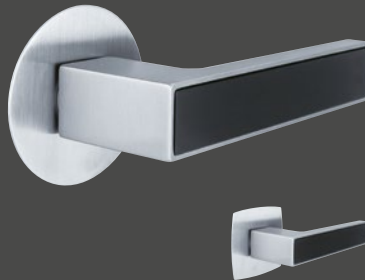
Drücker: Edelstahl matt
runde FLATFIX Rosette: Edelstahl matt
eckig-bombierte FLATFIX Rosette: Edelstahl matt

**AUCH IN SCHWARZ
MATT ERHÄLTlich.**



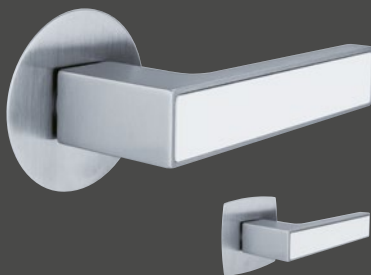
Amsterdam FLATFIX

Drücker: Edelstahl matt
runde FLATFIX Rosette: Edelstahl matt
eckig-bombierte FLATFIX Rosette: Edelstahl matt



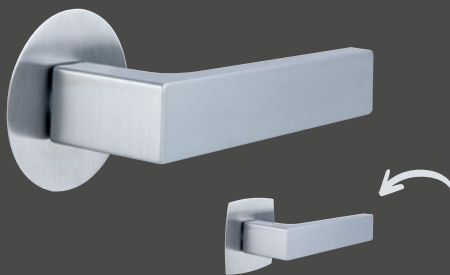
Nizza FLATFIX

Drücker: edelstahlähnlich (matt/eloxiert)
Inlay Schwarz eloxiert
runde FLATFIX Rosette: Edelstahl matt
eckig-bombierte FLATFIX Rosette: Edelstahl matt



Nizza FLATFIX

Drücker: edelstahlähnlich (matt/eloxiert)
Inlay ähnlich Weiß matt RAL9016
runde FLATFIX Rosette: Edelstahl matt
eckig-bombierte FLATFIX Rosette: Edelstahl matt



Nizza FLATFIX

Drücker: edelstahlähnlich (matt/eloxiert)
ohne Inlay
runde FLATFIX Rosette: Edelstahl matt
eckig-bombierte FLATFIX Rosette: Edelstahl matt

**AUCH IN SCHWARZ
MATT ERHÄLTlich.**



**AUCH IN SCHWARZ
MATT ERHÄLTlich.**

Wechsel-Garnitur Knopf-Drücker

Flachknopf: Edelstahl matt
runde PLANOFIX Rosette: Edelstahl matt
nicht einbruchhemmend
wird als 2 mm dünne PLANOFIX Rosette
ausgeführt



EI₂30

Feuerschutz: nur bei Profilzylinder-
und ÖNORM-Schlössern möglich,
hier ist ausschließlich die 2 mm
dünne PLANOFIX Rosette möglich



**BESONDERES
DESIGN-HIGHLIGHT:**

Messingdrücker in Kombination
mit einer schwarzen Rosette

NEU!

FARBAKZENTE MIT CANBERRA



Canberra FLATFIX
Drücker: Messing matt
eckig-bombierte FLATFIX Rosette: Schwarz matt
runde FLATFIX Rosette: Schwarz matt



Canberra FLATFIX
Drücker: verchromt satiniert
eckig-bombierte FLATFIX Rosette: Edelstahl matt
runde FLATFIX Rosette: Edelstahl matt



Canberra FLATFIX
Drücker: Schwarz matt
eckig-bombierte FLATFIX Rosette: Schwarz matt
runde FLATFIX Rosette: Schwarz matt



HAUCHDÜNN & EINZIGARTIG

mit 0,8 Millimeter die flachste Rosette am Markt.

ELEGANT PURISTISCH

bis ins Detail: die reduzierteste Sperrmöglichkeit am Markt.



PIN-SPERRE

Exklusive Sperrvariante für FLATFIX Drücker.

Die edle, reduzierte Ausführung der Pin-Sperre ist nicht nur **einzigartig** am Markt, sondern macht diese Art der Verriegelung neben Bad und WC auch für andere Räume interessant, die man **einseitig versperren** möchte. Oberhalb des Drückers positioniert, überzeugt sie durch einfache **Einhandbedienung**.

- Integrierte Sperrmöglichkeit für Innentüren **ohne klassischen Schlüssel**
- Pin-Sperre wahlweise öffnungs- oder schließseitig
- Pin sehr leicht mit dem Finger bedienbar
- **Reduzierteste Sperrmöglichkeit am Markt**
- **Kindersicher**, da problemlos zu öffnen – Notöffnungsfunktion außen, formschön und flächenbündig in die Rosette integriert



Kindersicher, aber dezent:
Durch die Notöffnungsfunktion einfach an der Türaußenseite öffnen.



MAGNET- FALLENSCHLOSS

Die Designergänzung zur FLATFIX Drückerserie.

Die schlicht-eleganten DANA FLATFIX Drücker können mit einem DANA Magnetfallenschloss ausgestattet werden – für besonders sanftes Schließen.

Die Schloss-Falle bleibt im geöffneten Zustand zurückgezogen und erst beim Schließen kommt sie durch die integrierten Magneten selbsttätig nach vorne. Entdecken Sie die sanfteste Art des Türenschießens.

- Zeitgemäßes, sanftes Schließen
- Standardmäßig bei stumpfer Ausführung
- Elegantere Optik bei gefälzten Türen – optional
- Dezenteres Schließblech
- Keine Abnützung am Schließblech – verschleißfrei
- Schlossstulp und Schließblech aus Edelstahl und Schwarz matt
- Keine Fehlfunktion durch Fallenblockierung
- Leicht zu reinigen



Herkömmliches Schloss bei gefälzten Türen



Magnetfallenschloss bei gefälzten Türen



FLATFIX MUSCHELGRIFF

NEU!

Der FLATFIX Muschelgriff ist die ideale Griffwahl für alle, die auf der Suche nach einer dezenten, ergonomisch bedienbaren Lösung sind. Der Griff ist in das Türblatt eingefräst und hebt sich nur hauchdünn von der Türblattoberfläche ab.

- Nahezu flächenbündig mit 1,2 mm hauchdünnem Überstand für eine elegant flache Optik
- Einzigartiges Design-Highlight als neue DANA Standardausführung
- Mit der runden und eckig-bombierten Form optisch perfekt zu den FLATFIX-Drückerrosetten passend
- In den kratzfesten Oberflächen Edelstahlähnlich und Schwarz matt
- Mit innovativem Stecksystem ohne sichtbare Verschraubung
- Aufgrund des geringen Überstandes geeignet für alle Einbaukastensysteme
- Ausführungsvarianten:
 - Unversperrt
 - Sperr-Olive (dezent in den Muschelgriff integriert)
 - Mit Schlüssel (Buntbart- oder Profilzylindermuschelgriffe)



Muschelgriff FLATFIX eckig-bombiert

SPERRTECHNIKEN

Für Türen mit Muschelgriff.

Egal, ob Sie sich zurückziehen wollen oder etwas sicher von außen versperren möchten: Die neuen Hakenriegelschlösser der FLATFIX Muschelgriff Produktlinie werden allen Anforderungen des Alltags gerecht. Damit Sie auch die Schiebetüren einfach aus den Wandtaschen ziehen können, ergänzt nun auch ein optisch passender Klapphebelgriff das Sortiment.

- Erhältlich in den Oberflächen Edeltahlähnlich und Schwarz matt
- Ausführungsvarianten:
 - Sperr-Olive
 - Buntbart-Sperre
 - Zylinder-Sperre



Klapphebelgriff zum einfachen Rausziehen der Schiebetür aus der Wandtasche



Hakenriegelschloss mit Sperr-Olive: Dezent im Muschelgriff integriert

SPERRVARIANTEN AUF EINEN BLICK.

FLATFIX DÜCKER



Unversperrbarer
Drücker



Drücker mit
Pin-Sperre auf der
Türinnenseite (z.B. Bad,
Schlafzimmer, WC ...) mit integrierter
Notöffnung



Drücker mit
Buntbart-
Schlüsselrosette



Drücker mit
Profizylinder-
Schlüsselrosette*



Der Flachknopf ist auf
der Gegenseite mit einer
Auswahl an Planofix Drückern
kombinierbar und wird als
2 mm dünne Planofix Rosette
ausgeführt

FLATFIX MUSCHELGRIFFE



Unversperrbarer
Muschelgriff



Muschelgriff mit dezent
integrierter Sperr-Olive



Muschelgriff für
Buntbartschlüssel



Muschelgriff für
Profizylinder gerichtet

Alle FLATFIX
Muschelgriffe auch
in eckig-bombiert
und in Schwarz
matt erhältlich.

*Feuerschutz: nur bei ÖNORM-Schlössern möglich, hier ist ausschließlich die 2 mm dünne Planofix Rosette möglich.

BESCHLÄGE IN SCHWARZ MATT

AUCH MIT PIN-SPERRE IN SCHWARZ ERHÄLTlich.



Amsterdam FLATFIX



Nizza FLATFIX



Canberra FLATFIX



Dallas FLATFIX



FLACHKNOPF

MIT PROFILZYLINDER- ODER BUNTBARTSCHLOSS!



STOSSGRIFF NIZZA 300



STOSSGRIFF KLASSIK 300 | 1000



MUSCHELGRIFF FLATFIX
rund | eckig-bombiert



MUSCHELGRIFF INTOUCH



MUSCHELGRIFF PLANOFIX R



MUSCHELGRIFF MSC 7

BESCHLAGSPAKET 8 FÜR GANZGLASTÜREN



Schlosskasten: TENDERLINE
Drücker: Nizza



Schlosskasten: TENDERLINE
Drücker: Nizza
WC-Sperre



Schlosskasten: MONDENA LINE
Drücker: Amsterdam



Schlosskasten: MONDENA LINE
Drücker: Amsterdam
WC-Sperre

DANA Schauraum Spital/Pyhrn
Gleinkerau 70 | 4582 Spital/Pyhrn

DANA Schauraum Linz
Salzburgerstr. 205 | 4030 Linz

DANA Schauraum Wien Süd
Vorarlberger Allee 28 | 1230 Wien

DANA Schauraum Pöckstein
Pöckstein 2 | 9341 Straßburg

DANA Schauraum Graz
Herrgottwiesgasse 125 | 8020 Graz



JELD-WEN Türen GmbH
Gleinkerau 70 | A-4582 Spital am Pyhrn
Telefon: +43 (0) 7562/5522
Fax: +43 (0) 7562/7102
E-Mail: danaoffice@jeldwen.com
Offen gestanden: DANA.at

